

Etudes géotechniques réalisées par AILES MARINES

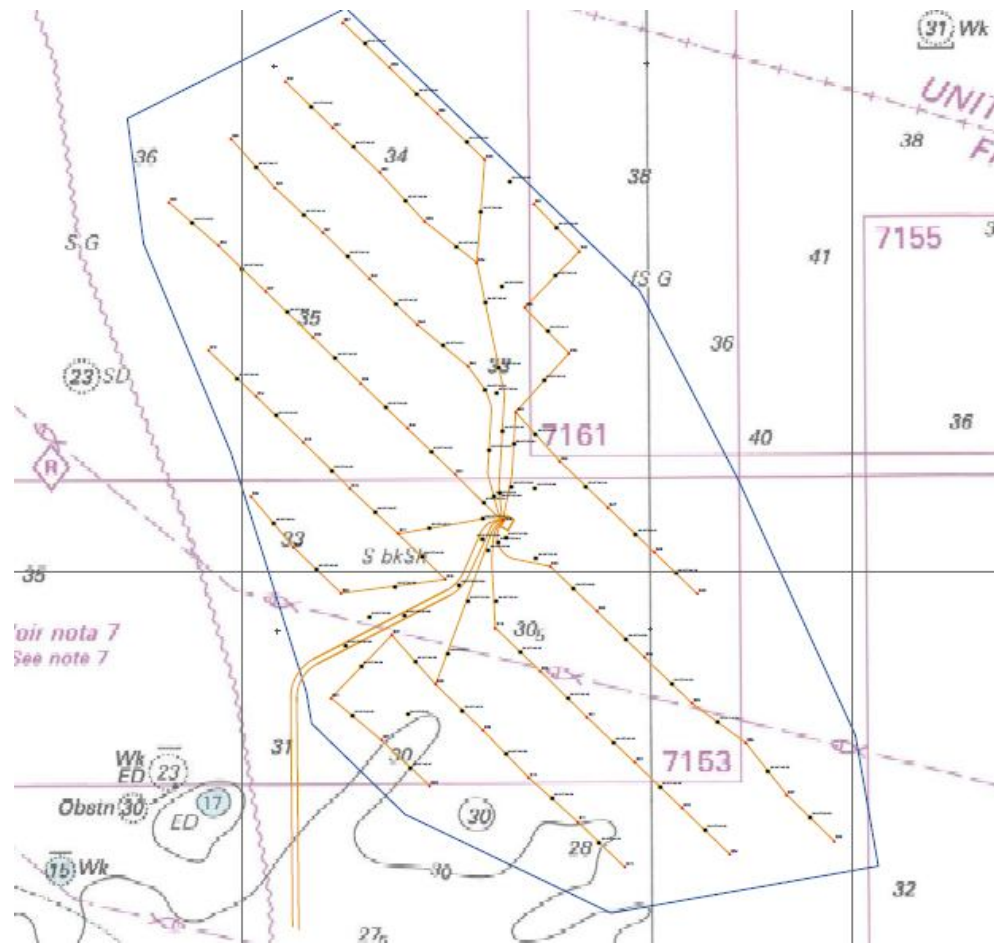
➔ De mi-juin à mi-septembre 2017 sur la zone du parc

- **Carottages** et **test de pénétration** à l'emplacement de chaque éolienne et sur les routes de câbles
- 3 bateaux mobilisés, positionnement dynamique (pas d'emprise d'ancrage)
- pas d'équipement trainé ou tracté

Carottages		test de pénétration
		
Fugro Synergy L = 103,7m Mobilisé à partir du 24 juin	Gargano L = 72m Mobilisé à partir du 15 juin	Glomar Vantage L = 56,3m Mobilisé à partir du 16 juin

La préfecture maritime prévoit une zone d'interdiction de ¼ milles autour des navires lors des opérations

navires	Opération	Nombre d'emplacements (mini)	Durée par emplacement
Fugro Synergy	Carrotages	37 (en rouge sur la carte)	24-48h
Gargano	Carrotages	26 (en rouge sur la carte)	24h-96h
Glomar Vantage	Tests de pénétration	83 (en jaune sur la carte)	2-6h



Contact VHF : canal 68