

FILIERES DE CASIERS A BULOTS



Les filières sont immergées aux points ci-dessous

Du 13 au 16 mai

	Longitude	Latitude		Longitude	Latitude
1	-2° 43' 44.2914"	48° 40' 23.9514"	11	-2° 30' 50.5074"	48° 52' 4.728"
2	-2° 25' 13.6914"	48° 41' 24.756"	12	-2° 30' 42.8394"	48° 49' 45.8034"
3	-2° 28' 32.736"	48° 43' 11.1714"	13	-2° 34' 24.852"	48° 50' 3.4794"
4	-2° 21' 1.0794"	48° 43' 16.212"	14	-2° 38' 33.6114"	48° 52' 12.288"
5	-2° 14' 3.876"	48° 42' 28.116"	15	-2° 40' 5.484"	48° 49' 15.492"
6	-2° 27' 8.532"	48° 46' 51.3474"	16	-2° 47' 10.3194"	48° 53' 30.552"
7	-2° 19' 36.8754"	48° 47' 29.2914"	17	-2° 47' 10.3194"	48° 50' 8.5554"
8	-2° 14' 23.028"	48° 48' 7.236"	18	-2° 50' 44.664"	48° 47' 47.004"
9	-2° 18' 35.6394"	48° 52' 2.208"	19	-2° 53' 36.888"	48° 47' 36.8874"
10	-2° 26' 14.9274"	48° 51' 6.6594"	20	-2° 51' 49.752"	48° 43' 13.6914"
			21	-2° 41' 14.388"	48° 45' 7.6314"

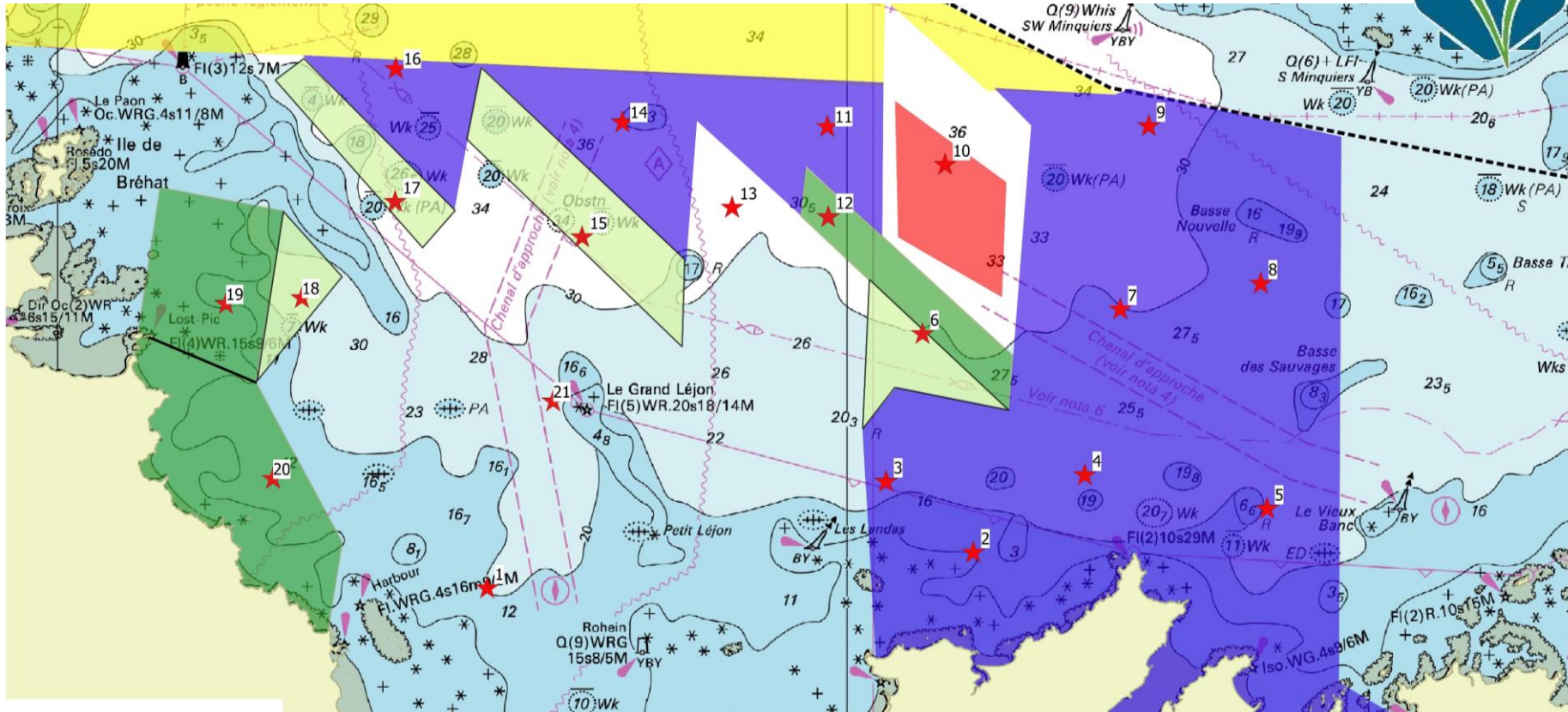
DANS L'INTERET DE TOUS

AFIN QU'IL SOIT POSSIBLE DE CARACTERISER LA BIOMASSE EN BULOTS DANS LA BAIE

Merci de ne pas déplacer ce matériel!

En cas d'incidents merci de contacter Servane ou Audrey au CDPMEM22 : 02,96,70,67,70 ou
02,96,70,90,10

FILIERES DE CASIERS A BULOTS



	Longitude	Latitude
1	-2° 43' 44.2914"	48° 40' 23.9514"
2	-2° 25' 13.6914"	48° 41' 24.756"
3	-2° 28' 32.736"	48° 43' 11.1714"
4	-2° 21' 1.0794"	48° 43' 16.212"
5	-2° 14' 3.876"	48° 42' 28.116"
6	-2° 27' 8.532"	48° 46' 51.3474"
7	-2° 19' 36.8754"	48° 47' 29.2914"
8	-2° 14' 23.028"	48° 48' 7.236"
9	-2° 18' 35.6394"	48° 52' 2.208"
10	-2° 26' 14.9274"	48° 51' 6.6594"

	Longitude	Latitude
11	-2° 30' 50.5074"	48° 52' 4.728"
12	-2° 30' 42.8394"	48° 49' 45.8034"
13	-2° 34' 24.852"	48° 50' 3.4794"
14	-2° 38' 33.6114"	48° 52' 12.288"
15	-2° 40' 5.484"	48° 49' 15.492"
16	-2° 47' 10.3194"	48° 53' 30.552"
17	-2° 47' 10.3194"	48° 50' 8.5554"
18	-2° 50' 44.664"	48° 47' 47.004"
19	-2° 53' 36.888"	48° 47' 36.8874"
20	-2° 51' 49.752"	48° 43' 13.6914"
21	-2° 41' 14.388"	48° 45' 7.6314"