

Suivi environnemental gisement coquillier de LA HORAINNE réalisé pour la CAN



Du 2 au 8 août 2017 :

- levé bathymétrique multifaisceaux
- Levé sonar à balayage latéral tracté à l'arrière
- Prélèvement sédimentaire à la benne

Etude effectuée par le navire océanographique **FELIX RI 933 936**

- Le navire trainera du matériel et sera en déplacement constant
- Capacités restreintes de manoeuvre
- Tél. bateau: 06 85 15 90 41

Merci d'alerter le CDPMEM 22 si vous avez du matériel dans cette zone



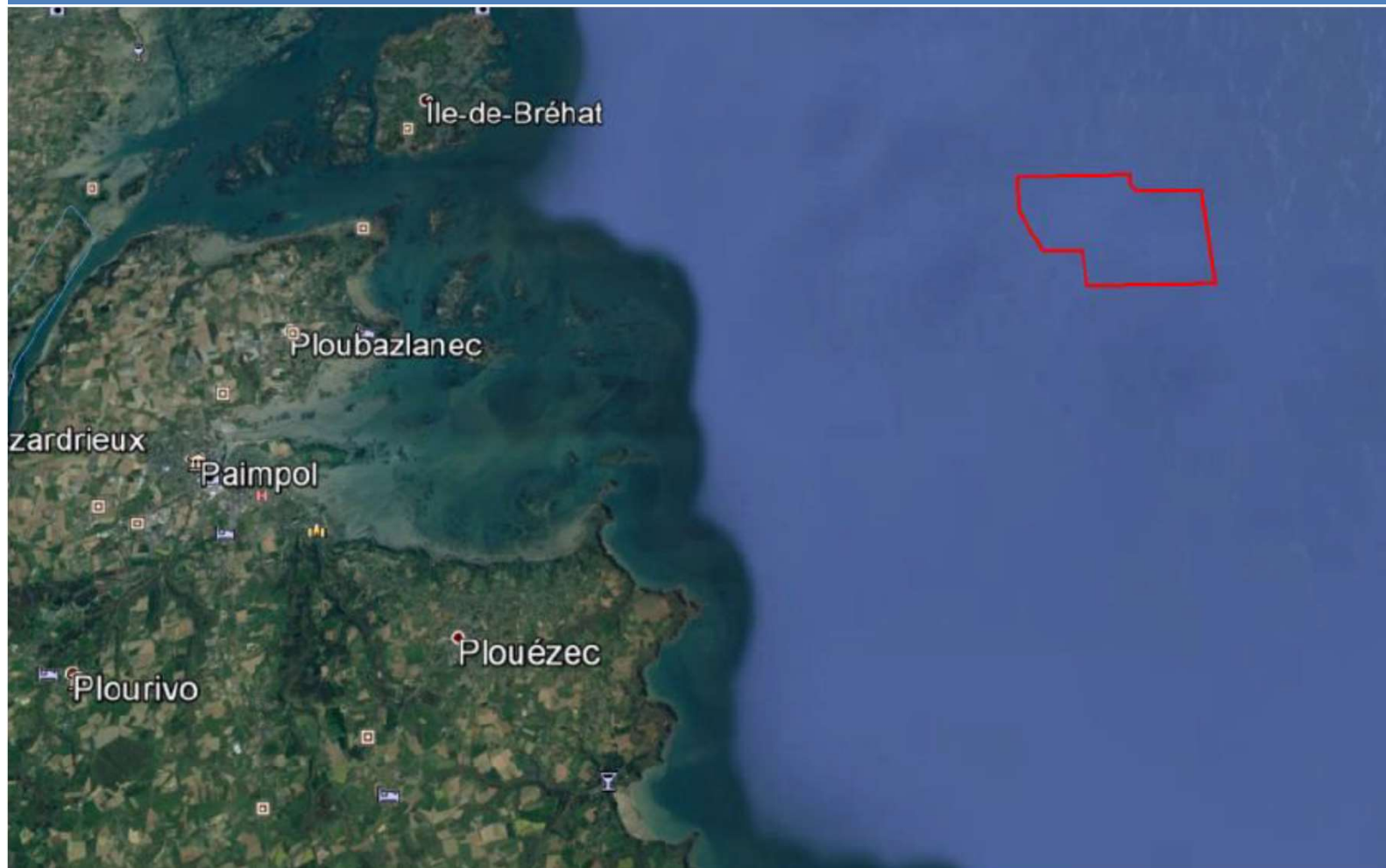
Longueur : 24,9m

- Antenne locale Erquy
Le Port
22 430 ERQUY
02.96.72.14.48

- Siège social
Espace AZUR – rue des grands clos
22 590 PORDIC
02 96 70 92 59
cdpmem22@bretagne-peches.org

- Antenne locale Paimpol
Terre-plein de Kerpallud
22 500 PAIMPOL
02 96 20 94 18

Suivi environnemental – gisement coquillier de la HORAINE – du 2 au 8 août 2017



Latitude WGS84	Longitude WGS84
48°49.76' N	2°50.72' O
48°49.76' N	2°47.88' O
48°48.49' N	2°47.88' O
48°48.49' N	2°50.72' O