

En 2012, le CDPMEM 22 revient vous enquêter!

► Les objectifs 2012

- Enquêter **la totalité des activités** (pêche côtière, pêche hauturière) et **des navires** des Côtes d'Armor
- **Mettre à jour la base de données et la localisation des zones de pêches** sur l'année 2011
- Cartographier les activités de pêche sur **un carroyage de 3 milles * 3 milles**. Ce carroyage permet de coupler des données à chaque carré (production, fréquentation, espèces cibles etc...)

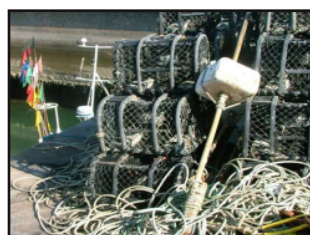
Cette méthodologie est déjà utilisée par le Projet VALPENA développé par le comité régional des pêches des Pays de la Loire (COREPEM) en partenariat avec LETG-Géolittomer.

► Le but est **d'enrichir les bases de données pour continuer de défendre vos activités de pêches professionnelles dans les démarches de planification maritime** (Parc Marin, MCZ anglaises, projets éoliens et hydroliens, Aires Marines Protégées nationales et internationales, etc.).

Merci de votre participation aux enquêtes 2011 et aux futures enquêtes 2012.

Programme coordonné par

Comité Régional des Pêches Maritimes
et des Elevages Marins de Bretagne



- CDPMEM 22 -

Siège : Terre plein du nouveau Port - 22410 Saint-Quay-Portrieux

Tél : 02.96.70.92.59 - cdpmem22@bretagne-peches.org

www.cdpmem22.fr

Contact : Servane LE CALVEZ



Systeme d'information des comités des pêches bretons



*Restitution des enquêtes
2011*



Le SIPECHE (Système d'Information Pêche)

► A quoi ça sert?

Le but de cet outil est de **défendre vos intérêts** et faire valoir les enjeux de la filière pêche dans les dossiers de planification maritime (Natura 2000, parc marin, projets éoliens et hydroliens, etc...)

► Comment?

Le Sipêche est basé sur des enquêtes rapides. Ces enquêtes permettent de réaliser à partir des données collectées, des **cartes des activités de pêche**. Une mise à jour est prévue chaque année afin d'observer l'évolution des activités de pêche dans le temps.

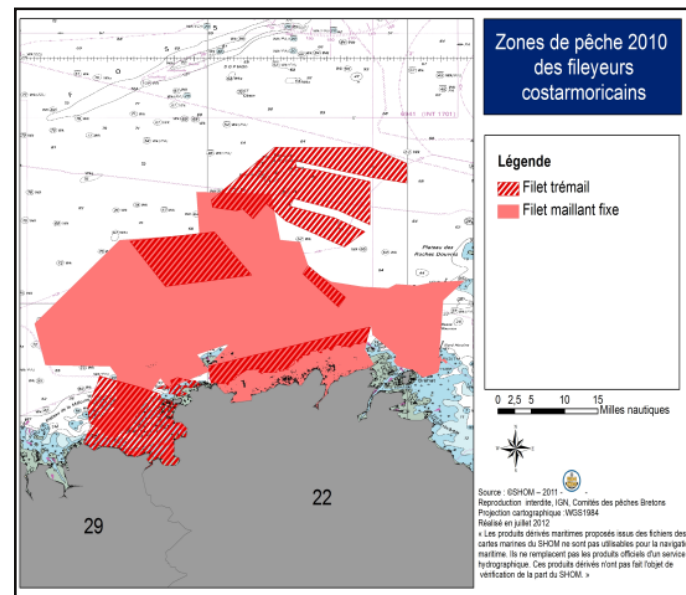
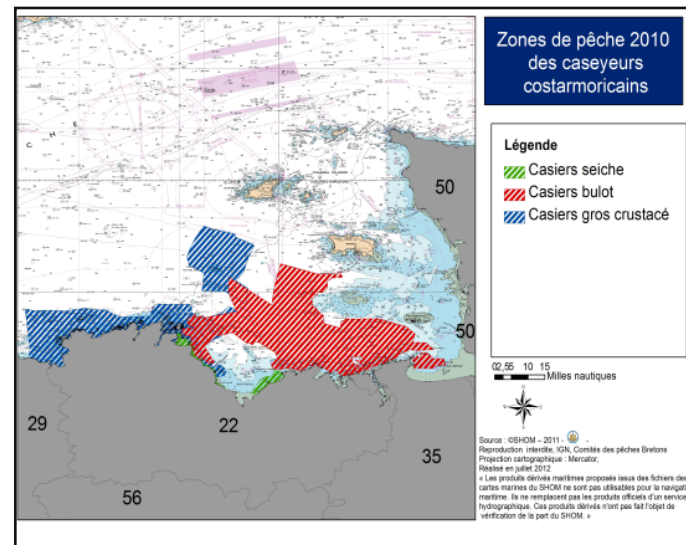
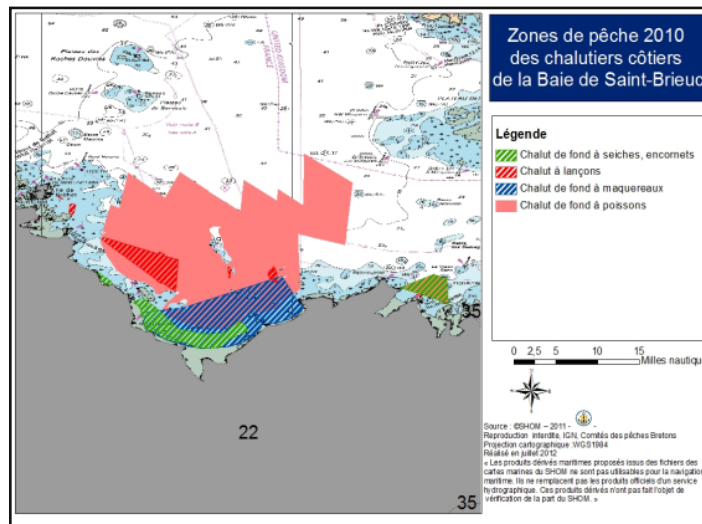
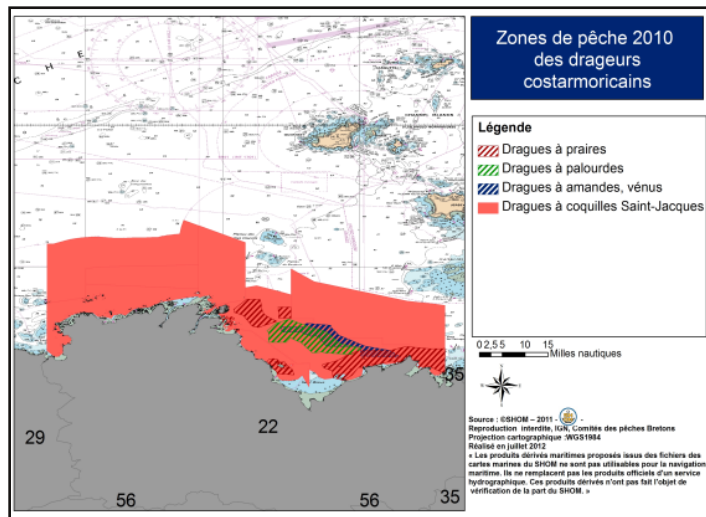
► Depuis sa création, le SIPêche a permis :

- de mettre en évidence les métiers pratiqués dans la zone du futur parc éolien en Baie de Saint-Brieuc et ainsi identifier et défendre les attentes des pêcheurs costarmoricains.
- de définir les activités de pêches dans le cadre du projet d'extraction de sable coquiller en Baie de Lannion.
- Appréhender les impacts sur les professionnels pouvant être issus de la mise en place d'un SAGE.

En 2011, 31 bateaux ont été enquêtés.

Actuellement en 2012, 43 navires ont participé aux enquêtes.

Voici des exemples de cartes produites à partir des données récoltées lors des enquêtes en 2011. Les données présentées ne sont que **des données agrégées** (cumul d'enquêtes), aucune information individuelle n'est transmise, **vos données personnelles restent confidentielles.**



Attention : Ces cartes ne représentent qu'une partie de l'activité de pêche professionnelle. Tous les métiers et toutes les zones de pêche ne sont pas représentées en raison du faible nombre de bateaux enquêtés en 2011.