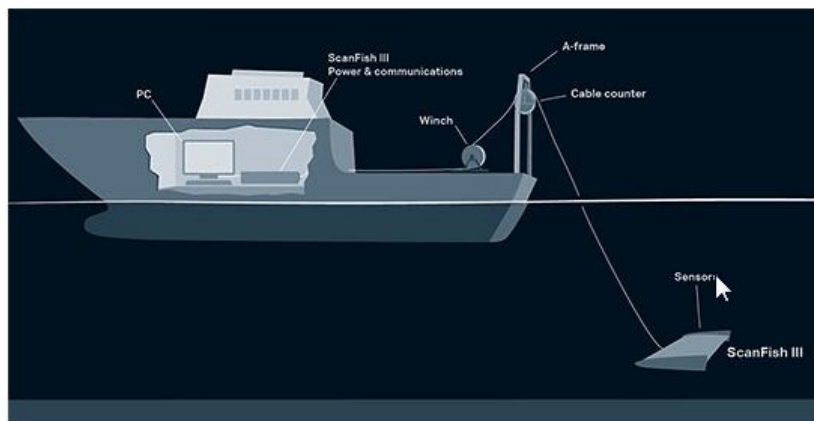


Etude UXO (recherche d'éléments métalliques et explosifs) réalisée par AILES MARINES

➔ **A PARTIR DU 1^{er} avril 2017 : environ 10 jours de travail sur la zone du parc éolien découpée en 3 sous-zones d'étude**

Etude effectuée par le navire océanographique **Bibby Tethra**

- Le navire trainera du matériel et sera en déplacement constant

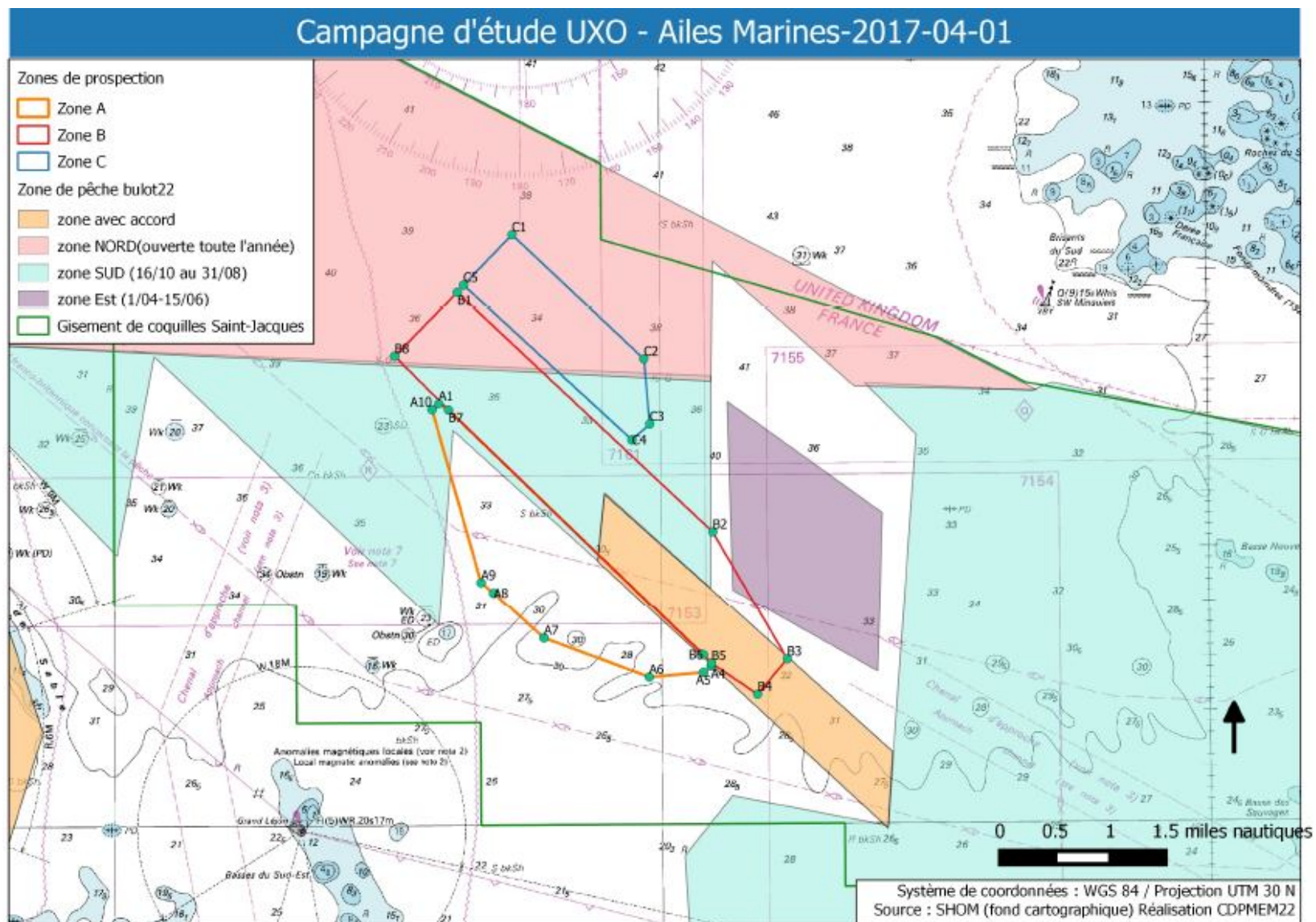


Longueur : 27,5m Contact VHF : canal 68

BIBY TETHRA informera quotidiennement le comité des pêches de l'avancement des prospections sur chacune des zones et des changements prévus de zone d'études

Merci d'alerter le CDPMEM 22 si vous avez du matériel dans l'une des sous-zones

Zones prospectées	1-ZONE C	2-ZONE B	3-ZONE A
Durée (jour)	1,9	4,3	4,8



Des fichiers compatibles MAXSEA (toutes versions) seront transmis par courriel ou disponibles auprès du comité des pêches si vous désirez intégrer ces sous-zones sous MAXSEA