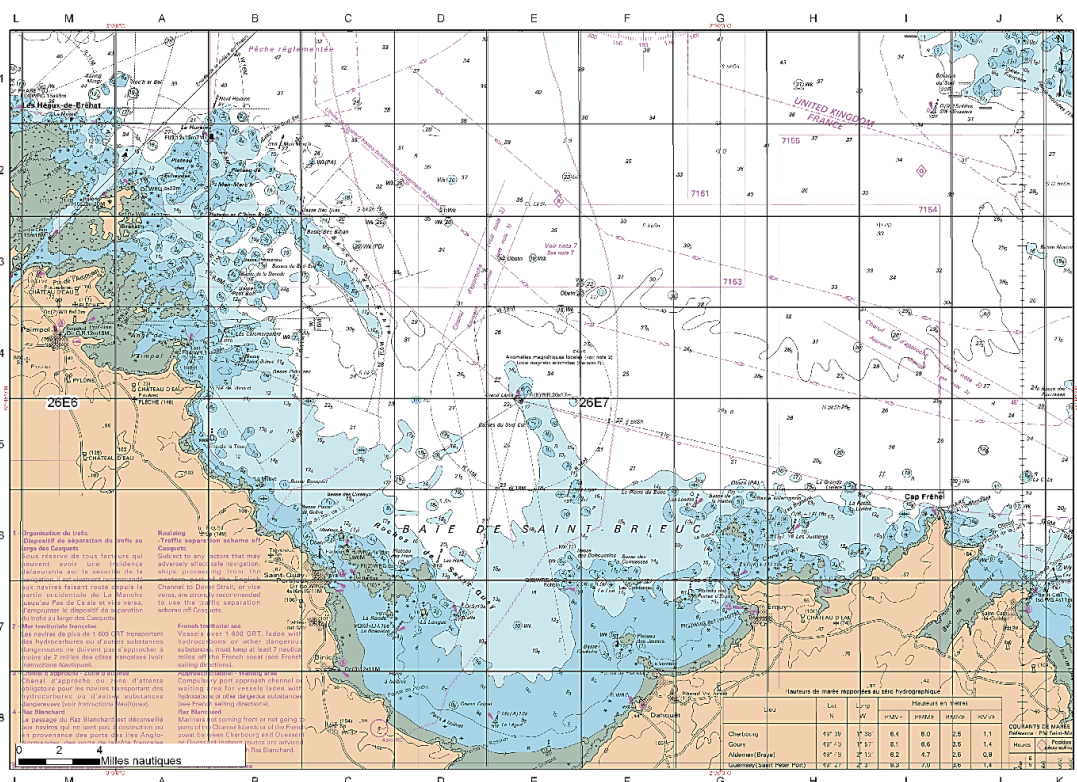


Suivi débarques de palourdes

Suite à la prospection palourdes roses réalisée les 27 et 28 avril dernier, le CDPMEM22 souhaiterait poursuivre la collecte de données et ainsi l'analyse du stock en récupérant les quantités de palourdes pêchées. Les données collectées seront agrégées entre elles et resteront anonymes et confidentielles. L'objectif est simplement de suivre les captures globales.

Ainsi, nous vous demandons de bien vouloir indiquer dans le tableau ci-dessus pour chaque marée de pêche aux bivalves (amandes, palourdes, etc.) réalisée la quantité de palourdes rose (accessoires ou non) capturée et débarquée.

Jour de pêche	Zone(s) cf. carte jointe (ex.C4)	Durée	Quantité	Observations (mortes?)



Vous pouvez renvoyer vos données à chaque fin de mois par mail aux adresses suivantes :

slecalvez@bretagne-peches.org et athebault@bretagne-peches.org

Nous vous remercions par avance pour votre participation.