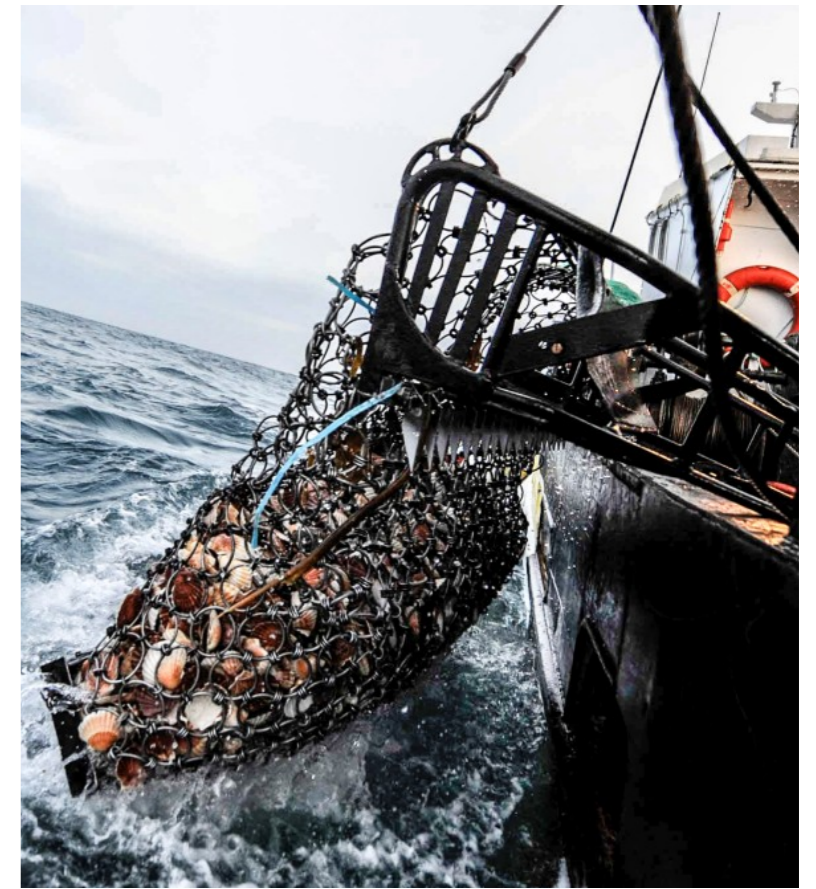




LA PÊCHE À LA DRAGUE : La coquille St-Jacques

TECHNIQUE

Engin à armature métallique, la drague à coquille Saint-Jacques est traînée sur le fond. Sur sa base inférieure, des dents sont montées et permettent d'avoir un effet "râteau" afin de collecter les coquilles. Celles-ci sont ensuite piégées dans le sac métallique. Ce sac est constitué d'anneaux ayant un **diamètre réglementaire de 9,7 cm**. Ils permettent un premier tri. À bord du bateau, les pêcheurs professionnels effectuent un second tri manuel à l'aide d'un pied à coulisse également appelé "pige".



CHIFFRES CLÉS (en 2018)

180 navires en
Côtes d'Armor

4 gisements :
Perros-Guirec, Baie de
Saint-Brieuc (3)



Taille commerciale :
10,2 cm min.

L'ÉCLOSERIE DU TINDUFF



En cas de reproduction naturelle insuffisante, les pêcheurs professionnels peuvent faire appel à l'Écloserie du Tinduff pour leur fournir des naissains de Saint-Jacques afin d'ensemencer les fonds marins.

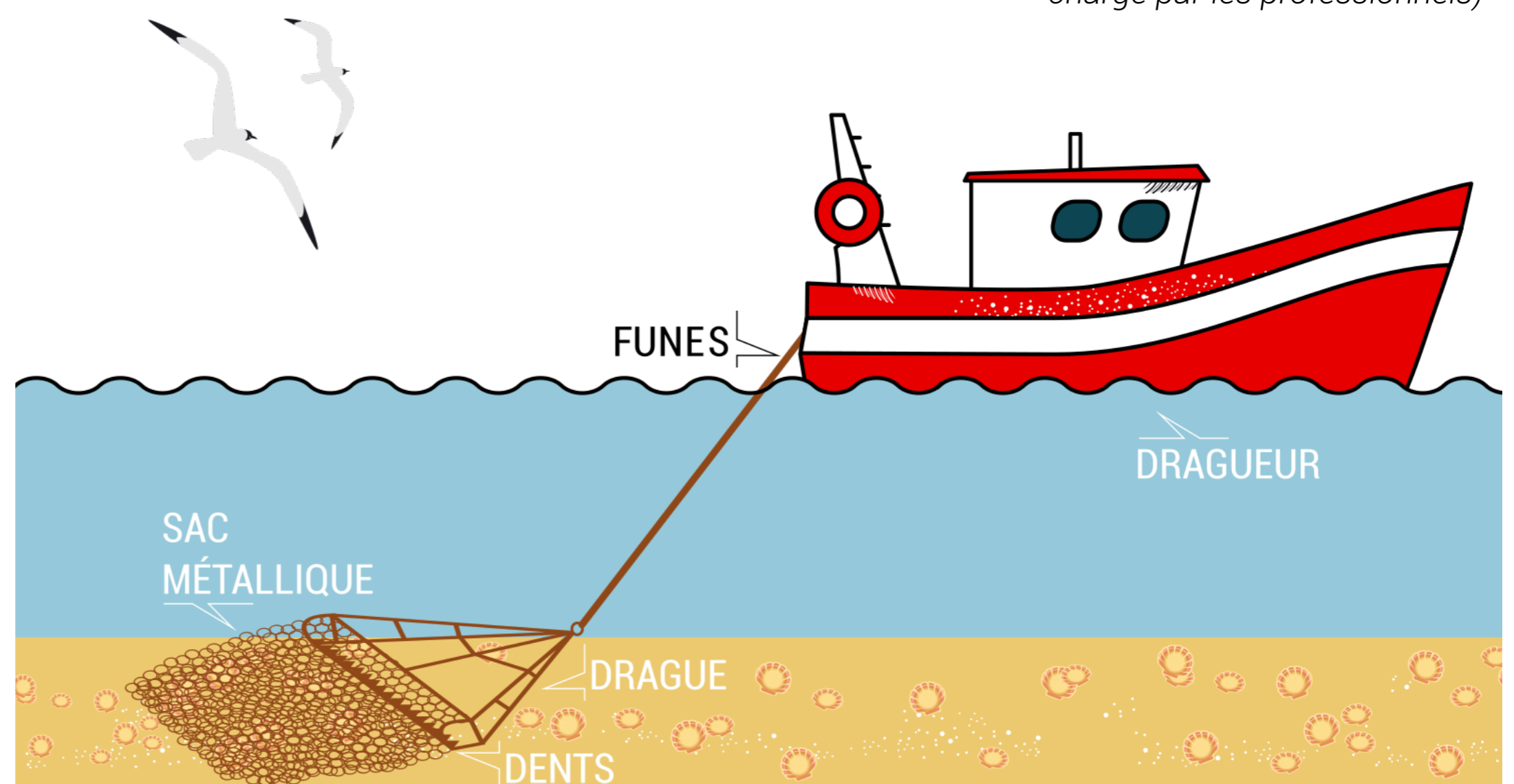
UNE PÊCHE RÉGLEMENTÉE

- ⇒ Pêche autorisée **d'octobre à mai**
- ⇒ Zones autorisées
- ⇒ **2 jours/semaine** en Baie de Saint-Brieuc
- ⇒ **45 min de pêche** sur le gisement principal en Baie de Saint-Brieuc

DES CONTRÔLES

RÉGULIERS par les services de l'État :

- ⇒ En mer
- ⇒ À terre
- ⇒ En avion (Coût pris en charge par les professionnels)



EN + : Un suivi régulier

Depuis 1973, les professionnels font appel à des scientifiques (Ifremer) pour évaluer la quantité de coquilles Saint-Jacques en Baie de Saint-Brieuc. Mieux connu sous le nom de "**campagne COSB**", ce suivi a pour objectif de préconiser aux professionnels une quantité de pêche maximale (quota) permettant de préserver la ressource.

Également chaque année, le CDPMEM 22 assure un **suivi de la reproduction** des coquilles Saint-Jacques. Le captage de juvéniles permet de connaître la période de ponte et son abondance.

EN SAVOIR +

Site internet CDPMEM 22 :
www.cdpmem22.fr

Site internet de l'Écloserie
du Tinduff :
www.ecloseriedutinduff.com