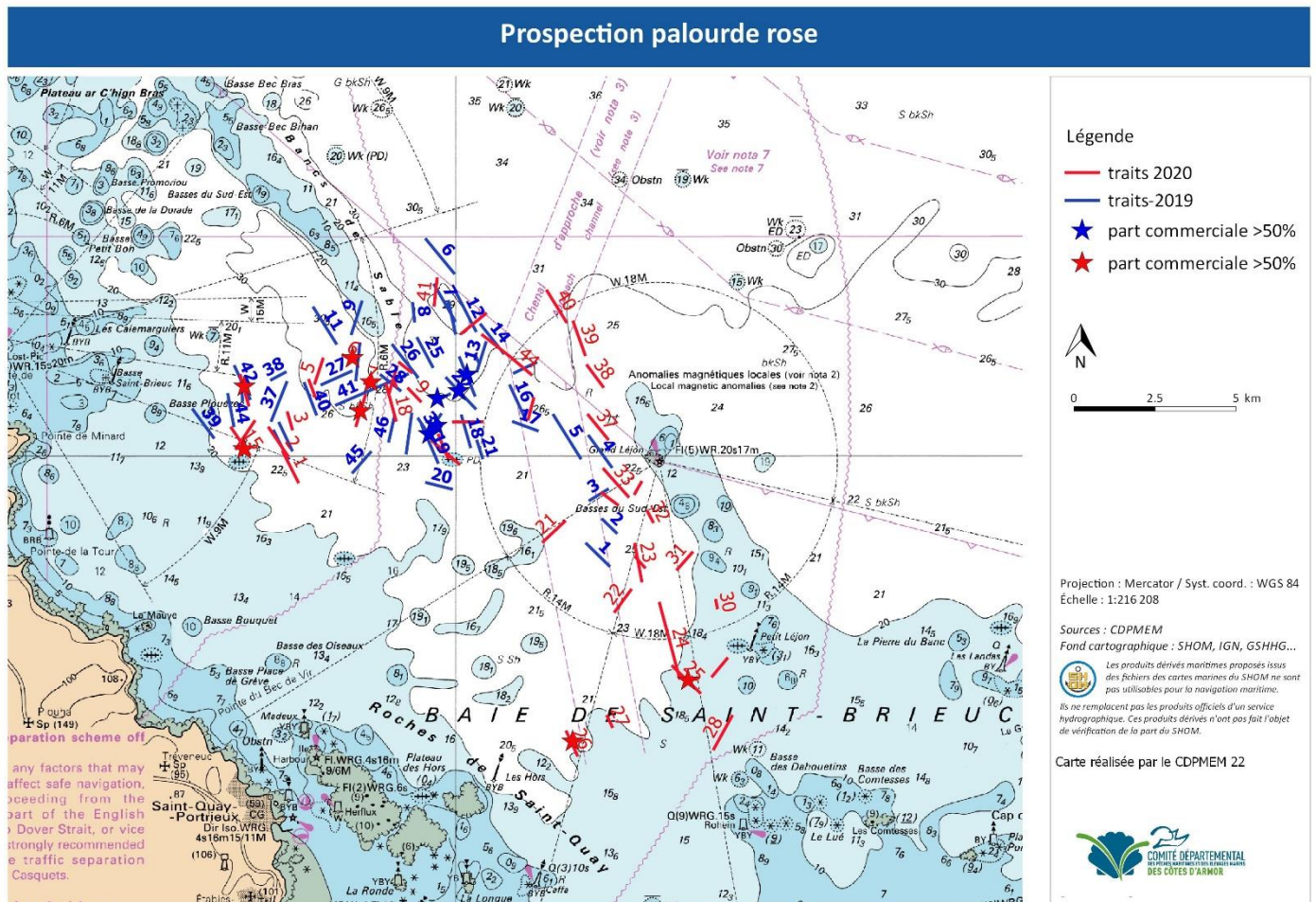


Compte rendu de la prospection palourdes réalisées en 2021

Deux jours de prospection : 20 et 21 avril

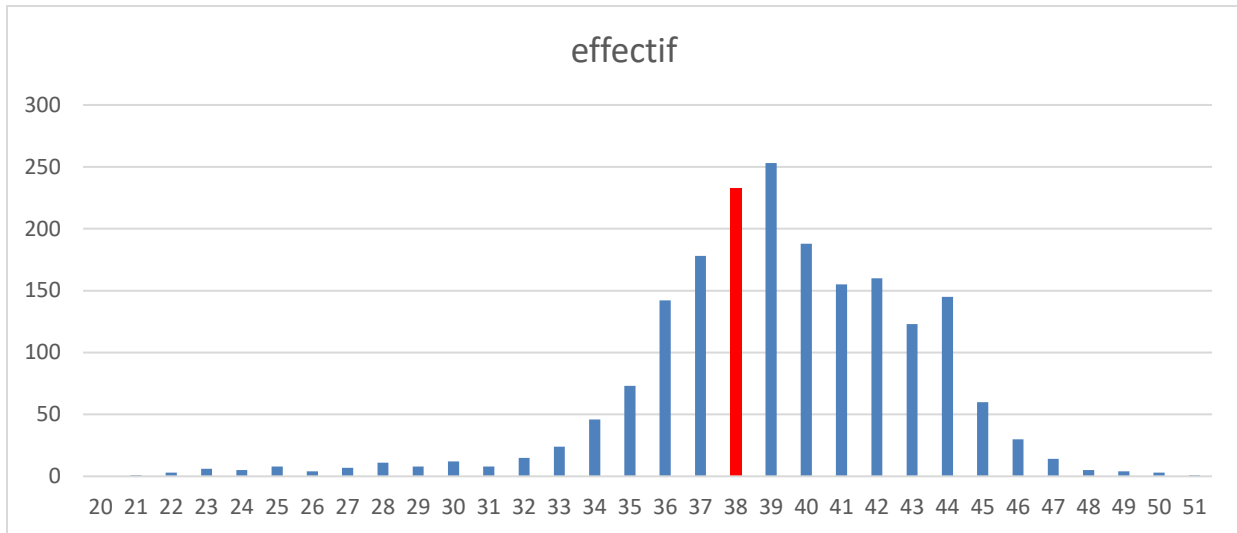
- **25 traits** de 20 minutes réalisés (45 en 2020, 46 en 2019). En effet, en raison du mauvais temps, deux fois moins de traits ont pu être réalisés cette année. Les résultats sont donc difficilement comparables avec les années précédentes. Seules les parts commerciales et les rendements horaires seront comparés entre eux.
- **Part commerciale sur la totalité : 24% en 2021** (37% en 2020, 33% en 2019)
- **3 traits** (7 traits en 2020, 5 en 2019) sur 25 réalisés présentent une **part commerciale supérieure à 50%** (jaune dans le tableau)



Marée	navire	trait	Effectifs non commerciaux	Effectifs commerciaux	Effectif total	Part non commerciale dans les effectifs totaux	Part commerciale dans les effectifs totaux	Rendement commercial horaire (nb/heure)
Jour 1	YUNA	1	189	246	435	43,45%	57%	738
		2	210	135	345	60,87%	39%	386
		3	212	272	484	43,80%	56%	907
		4	318	24	342	92,98%	7%	76
		5	339	36	375	90,40%	10%	103
		6	513	78	591	86,80%	13%	234
		7	472	292	764	61,78%	38%	834
		8	456	18	474	96,20%	4%	49
		9	432	132	564	76,60%	23%	417
		10	447	99	546	81,87%	18%	297
		11	320	65	385	83,12%	17%	195
		12	237	12	249	95,18%	5%	34
		13	246	9	255	96,47%	4%	27
		14	324	52	376	86,17%	14%	164
		15	144	24	168	85,71%	14%	72
		16	165	42	207	79,71%	20%	126
jour 2	MARGOUILLE	17	10	40	50	20,00%	80%	120
		18	48	36	84	57,14%	43%	108
		19	42	30	72	58,33%	42%	90
		20	44	60	104	42,31%	58%	180
		21	62	42	104	59,62%	40%	126
		22	42	36	78	53,85%	46%	108
		23	38	0	38	100,00%	0%	0
		24	48	2	50	96,00%	4%	6
		25	88	20	108	81,48%	19%	60

5446 1802 7248 75% 25% 244

➤ Taille :



- Taille minimale : 21 mm (**20 en 2020, 24 en 2019**)
- Taille maximale : 51 mm (**52 mm en 2020, 50 en 2019**)
- Taille moyenne : 39.1 mm (**39.9 en 2020, 39.4 en 2019**)

CONCLUSION

- Le nombre de traits étant inférieur aux autres années, il est difficile de comparer les résultats.
- Rendement commercial horaire nettement inférieur aux autres années
- La taille semble inférieure à 2020 et 2019.
- La part non commerciale atteint les 75%, cela est problématique. Malgré le peu de pêche depuis les 3 années, le gisement ne semble pas retrouver de dynamique.
- La pêche sera donc fermée totalement cette saison.