

Vous avez pêché un homard marqué ? Participez à l'étude et aidez-nous à améliorer les connaissances sur le homard en remplissant le formulaire ci-dessous !

**Pour nous retourner le formulaire :**

Par mail : homardetvous@gmail.com

Par courrier : CDPMEM 22 - Espace Azur - rue des Grands Clos 22590 PORDIC

### Date et localisation de la capture

Indiquer la date de capture du homard marqué : JJ/MM/AAAA

Localisation de la capture : indiquer une position GPS ou un point remarquable (nom de roche, bouée, cale, etc)

### Informations biologiques

Numéro de la marque jaune : 0000

Longueur céphalothoracique en mm (voir aide)

Présence d'œufs et état ovigère (voir aide)

Non grainée     Grainée noire     Grainée rouge     Fin de ponte

Nombre de pinces

0     1     2

Le homard a-t-il été remis à l'eau ?

oui     non

### Coordonnées personnelles

Je suis :

pêcheur plaisancier     pêcheur professionnel

Votre nom et prénom (facultatif) :

Votre adresse mail (facultatif) :

Utilisée uniquement pour vous recontacter si besoin de plus de précision sur la capture

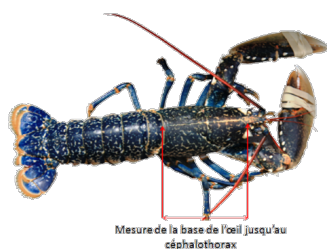
Votre numéro de téléphone (facultatif) :

Utilisée uniquement pour vous recontacter si besoin de plus de précision sur la capture

Votre message (facultatif) :

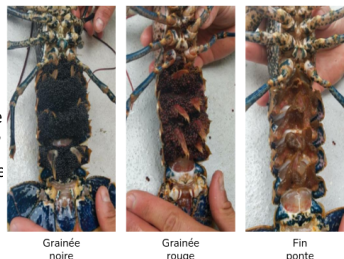
### AIDE

Comment mesurer la longueur céphalothoracique ?



La longueur céphalothoracique se mesure depuis le creux de l'œil jusqu'à la jonction entre le céphalothorax et l'abdomen.

Comment établir l'état ovigère d'une femelle grainée ?



La couleur et la grosseur des œufs permettent d'établir leur degré de maturité.