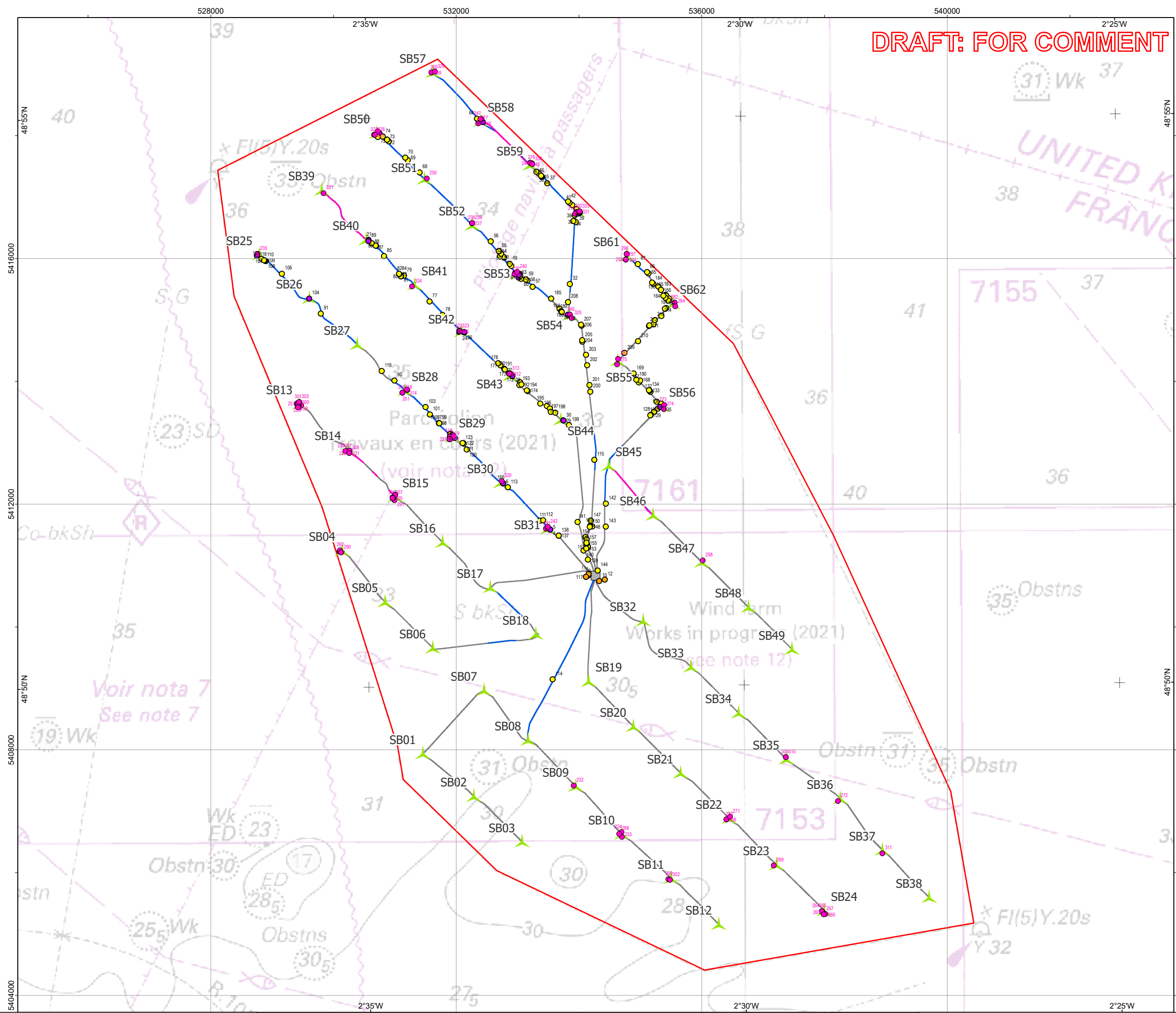


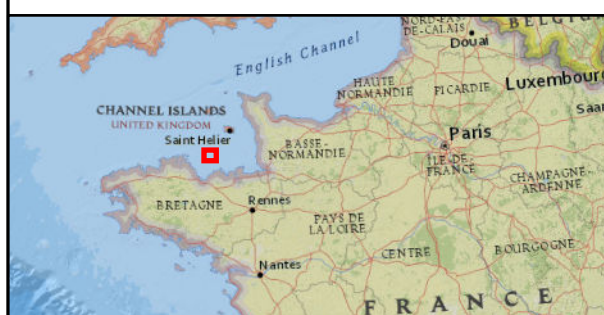
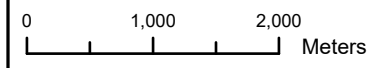
DRAFT: FOR COMMENT



- Éoliennes (AMS, 2020)
- Sous-station électrique en mer (AMS, 2020)
- Pré-tranchage effectué en 2020 (AMS, 2020)
- Pré-tranchage sur les routes de câbles inter-éoliennes effectué en 2021 (AMS, 2021)
- Routes de câbles inter-éoliennes (AMS, 2022)
- Limite de la zone de concession (AMS, 2020)

- Blocs rocheux déplacés 2021 (AMS, 2021)
- Blocs rocheux déplacés le long des routes des câbles
 - Blocs rocheux déplacés dans la zone d'exclusion des sous-station
 - Blocs rocheux déplacés dans la zone d'exclusion des turbines
 - Blocs rocheux déplacés dans la zone d'exclusion des turbines en 2022 (AMS, 2022)

Notes:



04	09/12/22	AC	RB	PR	LC
VERS ISSUE	DATE DATE	PAR DWN	GIS CHK	TECH CHK	APP APR
COMMENTAIRES REVISION NOTES			N° DE L'IMPLANT. LAYOUT No. pFRAsbr077		

REFERENCE DRAWING NUMBER: STB-DWF-GIS-DRG-AMS-003023

DONNEES DATUM	ETRS89	PROJECTION PROJECTION	UTM Zone 30N
------------------	--------	--------------------------	--------------

OBJECTIF PURPOSE: PLANNING

ECHELLE SCALE	1:60,000	FORMAT ORIGINAL PAGE SIZE	A3
------------------	----------	------------------------------	----

NOM DU PROJET PROJECT TITLE: Saint-Brieuc Offshore Wind Farm
Parc éolien en mer de Saint-Brieuc

TITRE DU PLAN DRAWING TITLE: Travaux de déplacement de blocs rocheux effectués en 2021 et 2022

© COPYRIGHT NOTES
Service Layer Credits: National Geographic World Map: National Geographic, Esri, Garmin, HERE, UNEP-WCMC, USGS, NASA, ESA, METI, NRCAN, GEBCO, NOAA, increment P Corp.

CE PLAN EST LA PROPRIETE DE AILES MARINES S.A.S.
TOUTE REPRODUCTION SANS AUTORISATION EST INTERDITE.
THIS DRAWING IS THE PROPERTY OF AILES MARINES AND
NO REPRODUCTION MAY BE MADE IN WHOLE OR IN PART WITHOUT PERMISSION.

AILES MARINES
Tour Ariane - La Défense
5, Place de la Pyramide
92800 PUTEAUX
FRANCE

NOT TO BE USED FOR NAVIGATION

NE PAS UTILISER POUR LA NAVIGATION MARITIME

Cette carte a été créée en utilisant les données les plus récentes lors de sa publication. Contactez Ailes Marines pour obtenir les données actuelles.
This map was compiled using the most current data at the time of publication. Please contact Ailes Marines for the latest information.