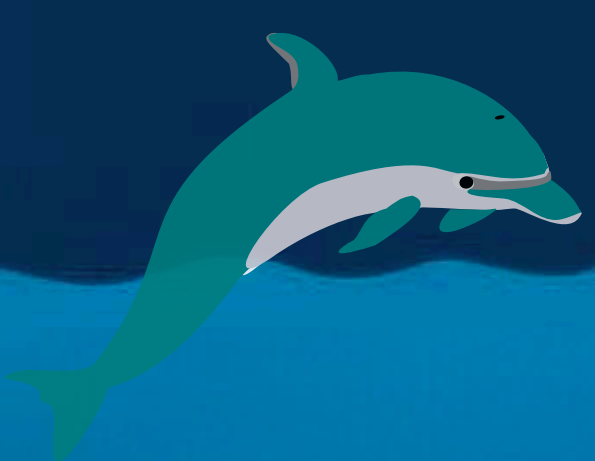




DES COMITES QUI S'ENGAGENT

ANALYSE RISQUE PÊCHE ESPÈCES

Mieux connaître et réduire les captures accidentelles. Pour des mesures justes et adaptées à la réalité du terrain.



Choisir les solutions

Participer, c'est produire des données fiables pour adapter la gestion et envisager des alternatives aux fermetures.

Enquêtes

Participez aux enquêtes à quai (Comités)

- ✓ Recenser les captures accidentelles
- ✓ Valoriser les mesures existantes

DES DONNÉES FIABLES POUR UNE GESTION ÉQUITABLE

Observateurs

Embarquez des observateurs (Bureau Veritas / OBSMER)

- ✓ Quantifier les captures réelles
- ✓ Réduire certains niveaux de risque